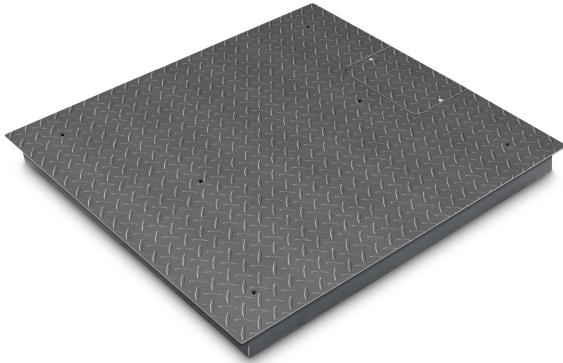


KERN KFP 6000V20M

KERN

Pont bascule en acier cannelé et laqué à surface antidérapante



Fonctions

Protection IP - capteur de charge	IP67
Protection IP - plateforme	IP67 (boîte de jonction)

Emballage & expédition

Lecture force [d] (N)	2 d
Dimensions emballage (L×P×H)	1550×1300×350 mm
Poids net	208 kg
Mode de livraison	Transporteur
Poids net env.	210 kg
Poids brut env.	275 kg
Poids d'expédition	274 kg

Services

Numéro d'évaluation de la conformité (homologacion)	965-232
Numéro d'article pour étalonnage DAkKS	963-132

Pictogrammes

STANDARD



FACTORY



Catégorie

Marque	KERN
Catégorie de produits	Composant
Groupe de produit	Ponts bascule
Famille de produits	KFP-V20-IP67

Système de mesure

Portée [Max]	6000 kg
Lecture [d]	2 kg
Poids minimal [Min]	40 kg
Cellule de pesée type de construction	ZEMIC H8C 3 ton
Connexion de cellule de pesée	6-conducteurs

Homologation

Échelon de vérification [e]	2 kg
Possibilité d'évaluation de la conformité en usine	✓

Forme de construction

Dimensions plateforme de pesée (L×P×H)	1500×1500×123 mm
Matériau plateau de pesée	acier à revêtement de poudre
Matériau plateforme	acier, revêtement par poudre
Dimensions surface de pesée (L×P)	1500×1500 mm
Longueur de câble	5 m
Longueur de câble de afficheur autorisée [Max]	20 m
Matériau capteur(s) de charge	acier allié
Capteurs de charge - nombre	4
Vis de nivellement réglables	✓